

SITUAČNÍ VÝKRES ŠIRŠÍCH VZTAHŮ

FOTO MAPA – VYZNAČENÍ VÝSTAVBY

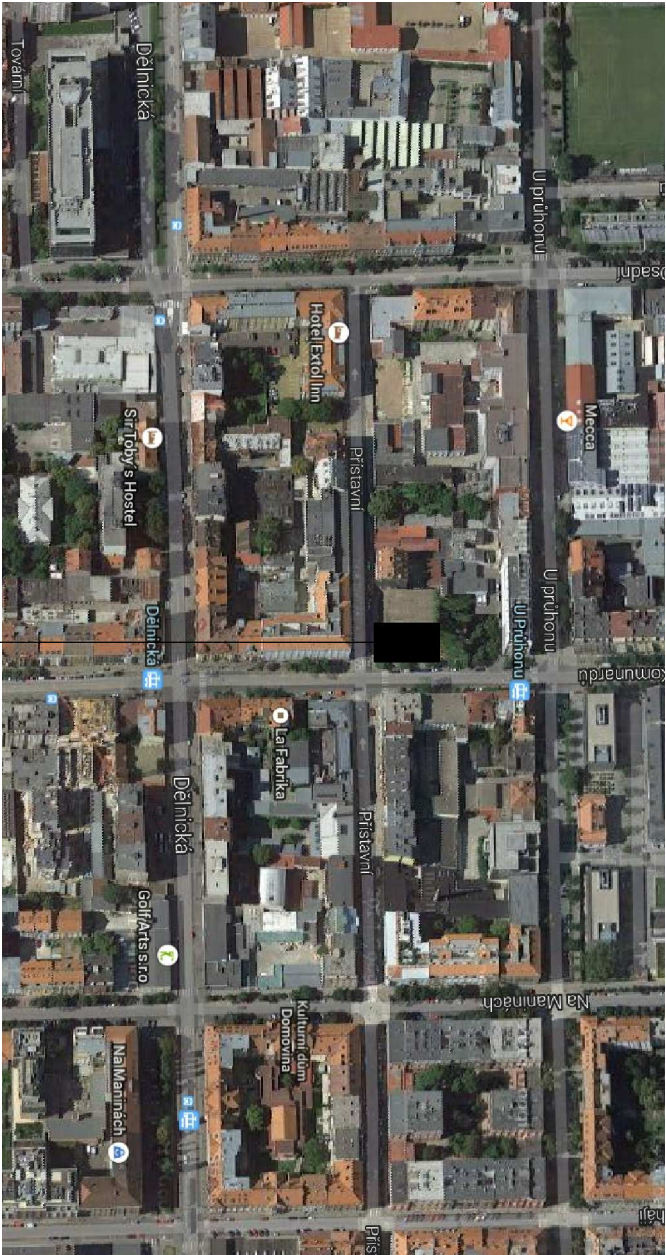
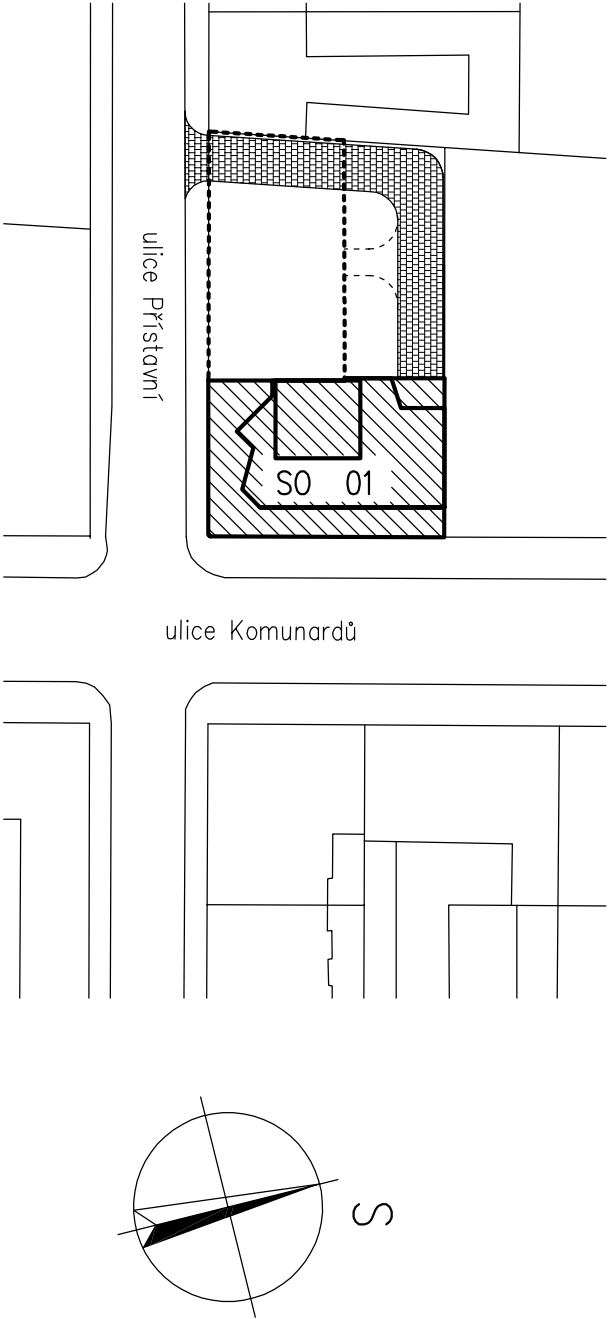


FOTO MAPA – MĚSTSKÉ ČÁSTI PRAHA – HOLEŠOVICE



SO.01
POLYFUNKČNÍ DŮM – 646,67 m²
PLOCHA POZEMKU – 1642,57 m²
PROCENTO ZASTAVĚNÍ – 39,36 %

KATASTRÁLNÍ MAPA – STAV PŘED VÝSTAVBOU



0,000 = 193,518 m n.m., B.p.v. / SOUŘADNICOVÝ SYSTÉM JTSK

PŘEDMĚT	DIPLOMOVÁ PRÁCE		
VYPRACOVAL	Bc. Luboš Degr		
KONTROLOVAL	Ing. PETR BENEŠ, CSc.		
STAVEBNÍK	Medport,a.s., Hybernská 1034/5, Praha 1 – Nové Město		
MÍSTO STAVBY	Praha 7, kat. území Holešovice, parc. č. 834 a 835		
NÁZEV STAVBY	POLYFUNKČNÍ DŮM ul. Přístavní, Praha 7 – Holešovice		
STAVEBNÍ OBJEKT	SO 01 POLYFUNKČNÍ DŮM	FORMÁT	2x A4
ČÁST	DPS – DOKUMENTACE PROVÁDĚNÍ STAVBY	DATUM	prosinec 2014
OBSAH:	SITUAČNÍ VÝKRES ŠIRŠÍCH VZTAHŮ	STUPEŇ PD	DPS
		MĚŘÍTKO	Č. VÝKRESU
		1:200	C.1

